

介護と医療と地域を繋ぐお手伝い

かなえるはーと通信

Vol.19 2021.4



株式会社

ごみけあリンク

ご利用者にご家族に
それぞれの「安心」と「希望」を提供いたします

退院後ご自宅で安心して過ごせるまでの「中間施設」として。

楽しめる・元気になる・安らげる「通いの場」として。

ご本人、ご家族ともにひと息つける「レスパイト施設」として、



のサービスで支援させていただきます。



2021年度 介護報酬改定にあたり

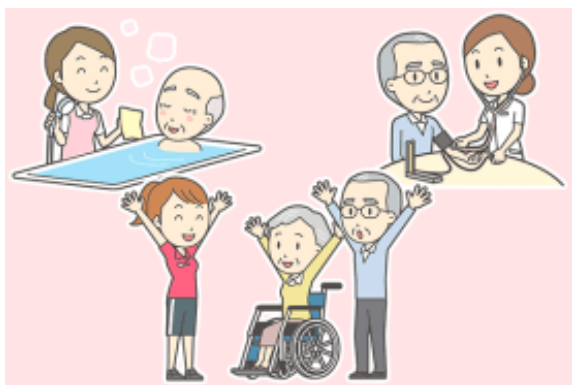
この度、2021年度の介護報酬改定が施行されました。介護報酬は、一言で言えば介護サービス事業者を支払われる報酬のことで、3年に1度、国の社会保障給付費（予算）とサービスを提供する事業者の体制や必要とされるサービス内容、地域情勢などを踏まえて、またそれらの今後の推移も見据えて改定されます。

今回の改定の方針は、新型コロナウイルス感染症や大規模災害が発生する中で「**感染症や災害への対応力強化**」を図るとともに、団塊の世代の全てが75歳以上となる2025年に向けて、2040年も見据えながら、「**地域包括ケアシステムの推進**」、「**自立支援・重度化防止の取組の推進**」、「**介護人材の確保・介護現場の革新**」、「**制度の安定性・持続可能性の確保**」を図る、とされています。この方針に則っての改定では、介護報酬の一部をご利用料金としてお支払いいただく際にご利用者のご負担増となる場合もございますが、何卒ご理解の程、宜しくお願い致します。

新型コロナウイルスの感染拡大に未だ終息の兆しが見えない中、ご利用者・ご家族の皆様におかれましては、自粛生活の長期化で心身ともにお疲れが増しご不安も

募られていることと思います。報酬改定期間であるとともに新年度を迎えました弊社としまして、人員・体制を強化し、改めて皆様の安心につながるサービス提供をしていきたいと思っております。今年度も、どうぞ宜しくお願い致します。

代表取締役 岩崎千佳



看護小規模多機能 かなえるはーと

☆ 桜に見惚れて… ☆

3月29日、感染対策も万全に、狭山池へさくら見物に行きました。桜がとても綺麗で利用者様はとても喜んでいらっしゃいました。桜の花びらの舞う中、お茶とお菓子を持参していましたが、利用者様は桜に見惚れて食べた記憶がないとおっしゃいます。



4月2日には、混雑を避けてPLの塔へ桜の見物に行きました。桜並木の終点の一本の枝垂れ桜が見事でした。

送迎 H.T

訪問看護ステーション かなえるはーと

☆ 歩行と掃除は同じ…?! ☆

新型コロナウイルスの影響により、外出頻度が下がり以前よりも『元気が出ない・歩きづらくなった・体力が落ちた』と感じる方が増えています。

そこで、今回ご紹介したいものがメッツです。メッツとは、運動・身体活動強度の単位です。安静時を1とした時と比較して、何倍のエネルギーを消費するかで活動の強度を示します。

- ・3～3.5メッツ程度：歩く・軽い筋トレをする・掃除機をかける等
- ・4～4.3メッツ程度：やや速歩・ゴルフ・通勤で自転車に乗る・階段をゆっくり上る等

こうして見ると、“歩く”と“掃除機をかける”は、同程度の活動強度だと分かります。天候やコロナで外に行けない…そんな日はご自宅の中でできる活動をするのも良いかもしれません。

私も2歳の息子に見習い、毎日掃除機をかけて健康維持を頑張っていきたいと思います。

作業療法士 S.S.



訪問看護ステーションかなえるはーと
看護小規模多機能かなえるはーと
〒586-0038
河内長野市上原西町 25-1
TEL：0721-26-8383
FAX：0721-26-8384

訪問看護ステーションかなえるはーと
サテライト富田林
〒584-0006
富田林市旭ヶ丘町 12-14
TEL：0721-26-3100
FAX：0721-26-3200



看護小規模多機能・訪問看護ステーション

かなえるはーと